

«Согласовано»

Руководитель

Волжское лесничество - филиал

ГКУ РМЭ «Западное межрайонное управление лесами»

Удалова Г.М. Удалова Г.М.

«9» *августа* 2019г.

«Утверждаю»

Директор ООО «Венера»

Б.И.Замалеев Б.И.Замалеев

«01» *августа* 2019г.



ПРОЕКТ ЛЕСОВОССТАНОВЛЕНИЯ
(искусственное лесовосстановление)
на весну 2020 года

Лесничество *Волжское*

Участковое лесничество *Визимьярское*

Арендатор ООО «Венера»

Номер квартала 59 номер выдела 34

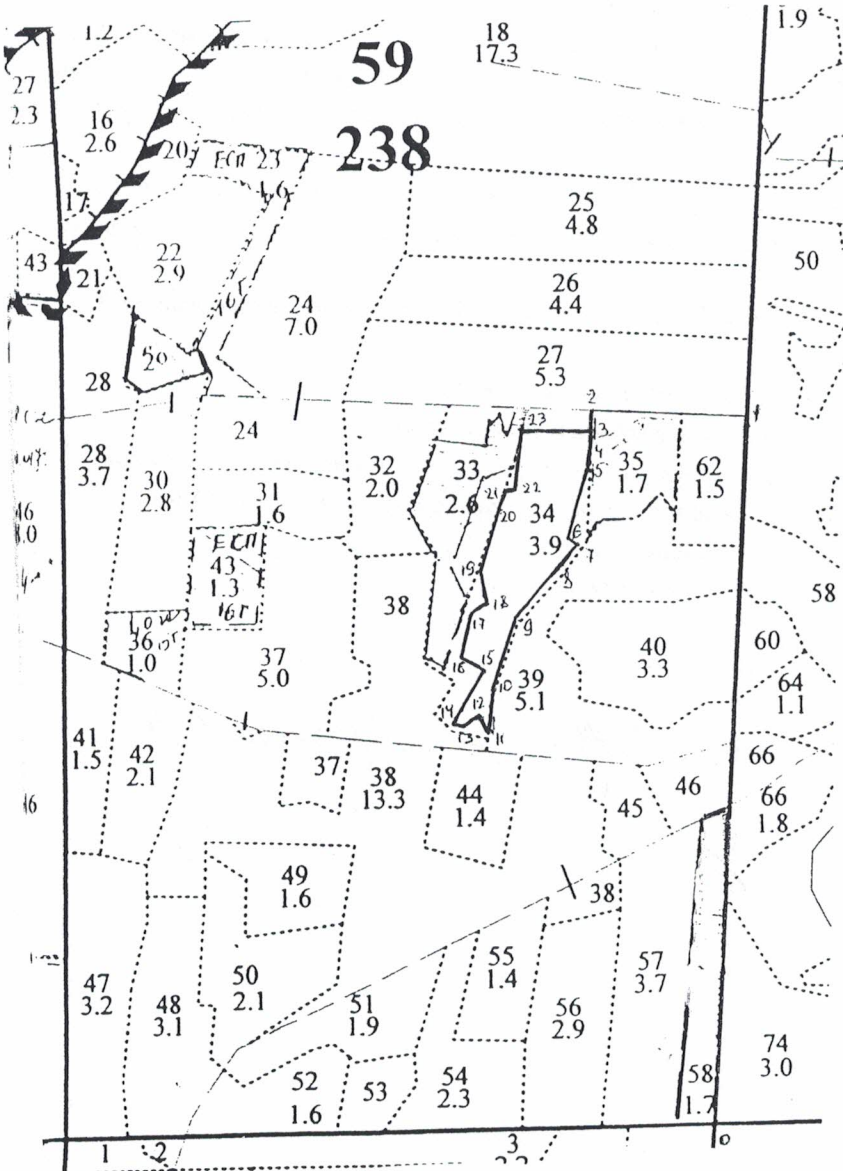
Площадь участка 2.9 га

Целевое назначение лесов – эксплуатационные

Главная порода - сосна; сопутствующие породы - нет

Обоснование проектируемых мероприятий – искусственное лесовосстановление, порода – сосна, группа типов леса (ТЛУ) – свежие, количество жизнеспособного подроста и молодняка – менее 0.5тыс.шт./га.

План участка (масштаб 1:10000)



Номера точек	Направление румбы линий, град.	Длина линий, м
привязочный ход		
0-1	СЗ:8	913
1-2	ЮЗ:84	207
2-3	ЮВ:12	26
основной ход		
3-4	ЮВ:8	39
4-5	ЮВ:2	24
5-6	ЮЗ:4	90
6-7	ЮВ:65	10
7-8	ЮЗ:26	44
8-9	ЮЗ:31	81
9-10	ЮЗ:6	106
10-11	ЮВ:9	50
11-12	СЗ:45	24
12-13	ЮЗ:55	28
13-14	СЗ:89	7
14-15	СВ:17	76
15-16	СЗ:64	34
16-17	СВ:1	59
17-18	СВ:46	24
18-19	СЗ:22	41
19-20	СВ:6	100
20-21	СВ:5	19
21-22	СВ:66	4
22-23	СВ:2	81
23-3	СВ:79	93

1. Категория лесокультурной площади – *вырубка 2019г.*;
 2. Рельеф, механический состав почвы, степень влажности – *равнинный, супесчаная, свежая*;
 3. Напочвенный покров (важнейшие растения - индикаторы, степень задернения почвы) – *брусника; задернение среднее*;
 4. Тип леса, тип лесорастительных условий – *Сбр., А:*
 5. Наличие естественного возобновления главных пород, тыс.шт./га - *нет*;
 6. Захламленность - куб.м, наличие пней *300 шт./га*, средний диаметр *20 см*;
 7. Зараженность почвы вредителями, вид, шт./га – *обследование не проводилось*;
 8. Способы и время обработки почвы (механизированная, ручная, сплошная, полосами, бороздами, площадками), глубина обработки почвы, применяемые машины и орудия – *механизированная вспашка трактором МТЗ-82 с плугом ПЛ-1, бороздами, глубина обработки почвы 15см, сентябрь 2019г.*;
 9. Размещение и размеры площадок, полос, борозд на площади и их направление – *борозды через 2.5 м, СЮ*;
 10. Метод и способ создания лесных культур – *посадка сеянцами сосны вручную под меч Колесова*;
 11. Количество посадочных мест на 1 га – *4.0 тыс.шт.*;
 12. Размещение посадочных мест: расстояние между рядами - *2.5 м*, в рядах - *1.0 м*;
 13. Схема смешения пород – *С-С-С*;
 14. Потребность в посадочном материале на 1 га – *4.0 тыс.шт.*, на всю площадь – *11.6 тыс.шт.*;
 15. Характеристика посадочного материала по породам (возраст, происхождение, селекционная категория, качество семян, номер сертификата) – *сеянцы сосны 1-летки с собственной теплицы (удостоверение о качестве семян № 12/00826 от 06.03.2019г., выдано отделом «Марийская лесосеменная станция»; категория семян – нормальные, 1 класс качества)*;
 16. Виды и способы ухода, их кратность (агротехнический, лесоводственный уходы, дополнение и др.):
 - 1-й год (2020г.) – *агротехнический 2-кратный ручной уход (оправка растений от заноса песком, размыва почвы; рыхление почвы с одновременным уничтожением травянистой растительности в рядах культур и междурядьях)*;
 - 2-й год – *агротехнический 2-кратный ручной уход (оправка растений от повреждения снегом; рыхление почвы с одновременным уничтожением травянистой и древесной растительности в рядах культур и междурядьях)*;
 - 3-й год - *агротехнический 1-кратный ручной уход (уничтожение нежелательной древесной растительности)*;
- Проведение уходов в последующие годы – по мере необходимости.*

Проект составил: инженер ЛВ ООО «Венера» *Андреева С.Н.*

Проверил (должность, подпись) _____